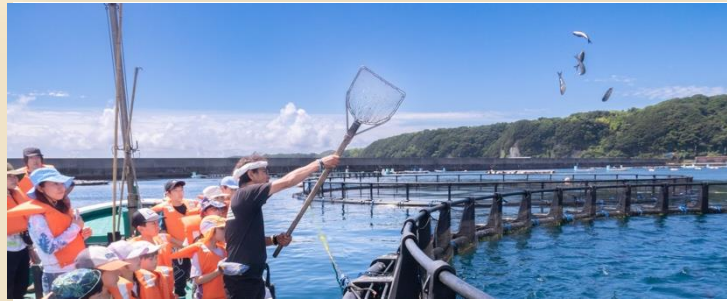


和歌山プログラムの主な体験アクティビティ



イルカと一緒に
シーカヤック体験



漁師さんと
養殖マグロの餌やり体験



農家さんと清流で
川遊び体験



紀州梅まだいの餌やり体験と
釣り体験



モノレール乗車で天然林探検と
特別天然記念物オオサンショウウオ
の調査見学



磯遊びと未利用魚学習

本書面に記載の体験アクティビティは、資料作成時点のものです。体験アクティビティの日程順や詳細旅程はお申し込みいただいた方に、後日確定書面（“旅しお”というオンライン旅程表）にてお知らせいたします。お申し込みの旅程によっては、ご参加いただけないアクティビティもございますので、予めご了承ください。本書面に記載した内容から大きく体験内容が変更になる場合は、確定書面によらず、随時ご連絡いたします。

プログラム協力 生産者さん、 アクティビティ 提供者のご紹介

羽田空港から空路1時間で到着できる和歌山県。活動地域の南紀エリアは、日本最大の紀伊半島の南西側に位置し、県南部には大規模な山地を有していて、高野山や熊野古道をはじめ、自然景観・温泉・伝統文化といった日本人の古くからの精神性などディープな日本を知ることができる地域です。リアス式海岸が続き、海とともに生きてきた暮らしが根づく地域で6泊7日を過ごします。

★ 宿泊先施設
国民宿舎あらふねリゾート

〒649-4112 和歌山県東牟婁郡串本町田原2518
紀伊田原駅から車で4分。最寄りのコンビニ(ローソン古座町古座店)まで車で8分。





実施予定のアクティビティ

イルカと シーカヤック 体験



太地町漁協
谷さん

- シーカヤック体験
- 魚捌き体験
- 鯨の絵付け体験

雨天/荒天時のアクティビティ

- クジラ博物館見学
- 魚捌き体験
- 鯨の絵付け体験

和歌山県太地町。太地町は古式捕鯨発祥の地として知られます。リアス式海岸の入り組んだ入江と海に迫った山並みが広がる地域です。

イルカとクジラの違いは体長の差により学名が決まることをご存知でしたか？身近なようであまり知られていないイルカやクジラに触れ合えるのが、シーカヤック体験。行う場所は天然の森浦湾です。広大な湾内にイルカが自由に泳いでいるところを漕いでいきます。

古来からイルカ、クジラとともに生きてきた太地の人たちの生き方を漁師さんと共に楽しみながら学びます。シーカヤック以外にも、太地町漁協で水揚げされる魚を捌いて、実際に魚をいただきます。クジラをモチーフにした民芸品に絵付け体験にも取り組みます。



実施予定のアクティビティ

漁業体験



丸八水産
吉田さん

● 養殖マグロの餌やり体験

和歌山県串本町紀伊大島。海に囲まれた本州最南端の串本町はカツオ、伊勢海老、アワビ、養殖マグロ、マダイなどが採れる地域です。吉田さんの育てるマグロは太平洋クロマグロ。20才のマグロは体長250cm近くまで成長し、300kgを超える個体も。1年以上じっくりと育ててから、素早く血抜きを行い出荷しています。

吉田さんと一緒に小型漁船に乗り、沖合に出て串本と大島の間に点在する養殖いけすは直径30m級の大きなもの。いけすの中で円を描くように泳ぎ続ける養殖マグロに餌をあげる体験を行います。勢いよくマグロが餌を食べる姿は必見！

※悪天候時についての留意

雨天・荒天時はアクティビティ実施はできないので、代替アクティビティを実施します



実施予定のアクティビティ

漁業体験



岩谷水産
岩谷さん

- 梅まだいへの餌やり体験
- 昼食づくり体験
(あら汁/お刺身づくり等)
- 釣り体験(カセ釣りまたは岸壁釣り)

和歌山県串本町紀伊大島。江戸時代から薪炭や水の補給基地として、そして捕鯨基地として多くの廻船が寄港して栄えた町が岩谷さんの故郷。

創業180年以上を数える岩谷さんの会社は、醤油醸造や郵便局の運営など島の生活に欠かせない役割を担ってきました。養殖業には45年以上も前から取り組みを続けており、「紀州うめまだい」や「紀州うめくえ」の名称でブランド化に成功。ホテルや料亭など日本全国から注文が相次ぎ好評を博しています。

今回はそんな養殖業の現場を岩谷さんと一緒に体験。養殖マダイの餌やり体験をはじめ、養殖イケスのそばで乗船をしながら釣りをする「カセ釣り」体験、採れたての魚を自らさばく体験で、普段身近な魚がどのように海の中で手塩にかけて育てられて、美味しくいただけるようになるのかを体験します。

雨天/荒天時のアクティビティ

- 昼食づくり体験
(あら汁/お刺身づくり等)
- 漁師の仕事体験



実施予定のアクティビティ

川遊び 体験



ご縁坐
池田さん

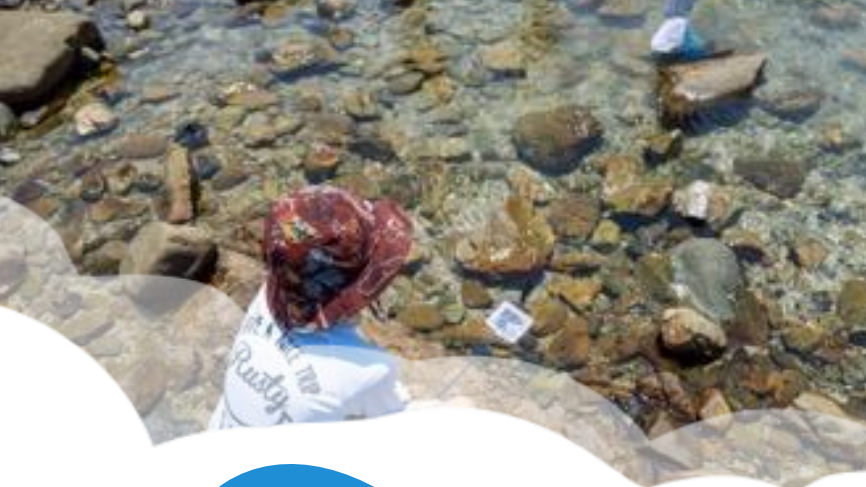
- 川遊び・鮎のつかみ取り
- 川の生き物観察
- 旬野菜収穫体験(ナス・ピーマン等)
- 収穫野菜を使ったピザづくり

雨天/荒天時のアクティビティ

- 野菜の生態を学ぶ
- 灯籠づくり
- ピザづくり
- 古座川の生きものの観察

和歌山県古座川町。池田さんは農薬・化学肥料を使わない栽培方法でニンニクやナス、とうもろこしなどの野菜を育てています。

古座川の自然あふれる畑や川でのびのびとその地域らしさを楽しんでもらおうと、古座川の支流にある流れの穏やかな清流でみんなで川遊び。川魚のつかみどりなど、田舎に帰ってきたような体験が盛りたくさん。昼食は、みんなで作ったカレーや手作りのピザ窯で焼いたピザをいただきます。



実施予定のアクティビティ

磯遊び 未利用魚学習 体験



SHARE LOCAL
[源口さん](#)

- 亜熱帯の陸続きの島「江洲崎」探検
- 未利用魚を用いた昼食づくりと学習ワーク
- 磯の生き物観察

関西でも有数の釣りやダイビングスポットのあるすさみ町。ケンケン漁と呼ばれる漁法で採れるカツオが特産。自然豊かなすさみの海をフィールドに自然との接続を感じるアースツーリズム。

午前中は、亜熱帯の植生が残る江洲崎を探検。全島神域として不伐・禁猟とされて来たため、原生林が残っており、国の天然記念物にも指定されている。江洲崎の周囲にある磯場で海の生きものを探します、また、市場に出回らない海に捨てられている未利用魚（ミリョウギョ）について、実際に見て食べて学びながら、子供たちの目線で一緒に地域課題と向き合います。

雨天/荒天時のアクティビティ

- 未利用魚の料理ワークショップ／魚の捌き体験とオリジナルフィッシュバーガーづくり
- エビカニ水族館バックヤードツアー



実施予定のアクティビティ

ゆず加工・ 奥山探検 体験



平井ゆずの里
倉岡さん

- 奥山探検 (モノレール乗車)
- ゆずジュース作り
- 特別天然記念物オオサンショウウオ
の調査見学

和歌山県古座川町。町名の由来になる古座川は鮎釣りのメッカとして、自然豊かな生態系があります。古座川をさかのぼると山間に広がるのが平井地区。平井ゆずの里では、ゆず栽培から加工まで地元住民が真心を込めて、生産しています。香り高いゆずと日本ミツバチの蜜を使って夏を涼しく感じるゆずジュース作りを行います。

平井地区には北海道大学が道外で唯一所有する研究施設(和歌山研究林)があり、豊かな山林を題材にした研究が大正時代から続いています。里山の歴史と現在を学ぶトレッキングとモノレール乗車(総延長800m, 高低差200m)による天然林の探検、特別天然記念物オオサンショウウオの調査見学など大学ならではの自然体験学習に取り組みます。

雨天/荒天時のアクティビティ

- 木工体験
- 平井ゆずの里で工場見学
- ゆず加工体験(シャーベット/マーマレード)

農家さん・漁師さんの元での体験アクティビティが急遽、道路事情や生産者都合により催行が難しくなった場合は、
右記の施設等を訪問しながら、
地元ならではの体感できるアクティビティをご提供します。

ウニランプづくり



運営主体：南紀串本観光協会
〒649-3514
和歌山県東牟婁郡串本町有田1157

現地のビーチで採取したウニの殻を使います。

水族館体験



運営主体：串本海中公園
〒649-3514
和歌山県東牟婁郡串本町有田1157

昭和45年に指定された日本初の海中公園。
水中トンネルやウミガメプールがお子さん
たちに大人気。

プログラム期間中の流れ (全日程共通)

アクティビティの内容は天候等により変更の可能性があります。詳細旅程はお申込み後、後日確定書面(旅程表)にてお知らせいたします。

	初日 (日曜日)	2日目 (月曜日)	3日目 (火曜日)	4日目 (水曜日)	5日目 (木曜日)	6日目 (金曜日)	最終日 (土曜日)
AM	現地まで移動	川遊び体験 池田さん	養殖マグロ 餌やり体験 吉田さん	イルカとシーカ ヤック体験他 太地町漁協さん	漁業体験 源口さん	奥山探検 オオサンショウ ウオの調査見学 倉岡さん	チェックアウト (体験活動無)
PM			紀州梅まだい 餌やり体験 他 岩谷さん				帰路
	チェックイン オリエンテーション ・ウェルカムパー ティー (夕食)					体験発表会 振り返り会と懇親会 (夕食)	
活動 場所		古座川町 ご縁坐 (小川地区)	串本町 紀伊大島内	太地町 森浦湾	すさみ町 江洲崎 / 見老津漁港	古座川町 平井ゆずの里	

●参加人数によりアクティビティ体験日の入れ替わりがあります

●集合 あらふねリゾート 各旅程の1日目の16:00集合

●解散 各旅程の最終日の10:00解散

※最寄り駅の「紀伊田原駅」から宿泊施設まで無料往復送迎いたします

●食事サービス

朝食は親子共に6回 昼食は親御様は0回、
お子さんは体験アクティビティ参加先で5回、夕
食は親子共に6回

●現地運営

滞在先には現地運営担当は滞在しません。
夜間のご相談事は宿泊施設の宿直または
オンラインからお申し受けます

1日の流れ



お子さんは、昼間に生産者さんのもとで自然について学びます。



親御さんは滞在先でワーケーション

お子さんの1日の流れ			親御さんの1日	
時間枠	概要	備考	時間枠	概要
7:00ごろ～	朝食	朝食は7:00頃に食堂でバイキング	7:00ごろ～	朝食は7:00頃に食堂でバイキング
9:00～ 10:00ごろ	体験先までの移動	滞在先のマイクロバスで移動します。	9:00～ 17:00ごろ	宿泊先でワーケーション Wi-Fi環境の整った宿泊施設でテレワークを行っていただけます。
10:00～ 16:00ごろ	体験アクティビティ	生産者さんと共に体験アクティビティに参加 (体験先で昼食を生産者さんと一緒にとります)		参加者用アプリBAND（コミュニケーションツール）でお子さまの状況を随時写真付きで共有します。
16:00～ 17:00ごろ	宿泊地までの移動	滞在先まで帰路につきます		昼食は各自でご用意ください。
18:00ごろ～	夕食	夕食は食堂でバイキング	18:00ごろ～	夕食は食堂でバイキング
18:30以降～	入浴/就寝	ご家族のお時間	18:30以降～	ご家族のお時間

宿泊先

国民宿舎あらふねリゾート

本州最南端の地、串本町の国立公園荒船海岸に面した「あらふねリゾート」。吉野熊野国立公園に位置し、南紀の豊かな自然に囲まれ、のんびり過ごせることが魅力です。

目の前の400m続く美しいビーチまではわずか30秒！
海岸線に広がる壮大な日の出などの絶景が楽しめます。

大浴場はアルカリ性単純温泉で毎日の疲れも温泉でゆっくり癒せるのも特徴。館内にはコインランドリーも完備され長期滞在がしやすい施設です。

〒649-4112

和歌山県東牟婁郡串本町田原2518

紀伊田原駅から徒歩約10分。
最寄りのコンビニまで車で8分。



現地までの交通/移動手段

※お客様が1日目の16時00分までに当社に連絡なく当社集合場所にお越しいただかなかった場合は、無連絡不参加としてお取り扱いさせていただきます（この場合、旅行代金の返金はありません）。

●集合 あらふねリゾート 各旅程の1日目の16:00集合

※最寄り駅の「紀伊田原駅」から宿泊施設まで無料往復送迎いたします
※参加者には集合場所の詳細情報を別途ご案内します

●解散 各旅程の最終日の10:00現地解散

東京発



空港から鉄道の場合

●JAL215便

11:40発 羽田空港 ⇒ 12:50着 南紀白浜空港
南紀白浜空港からタクシーまたは路線バスをご利用いただき、
白浜駅まで向かいます

●J R 紀勢本線 (きのくに線 新宮行き)

14:00発 白浜駅 ⇒ 15:27着 紀伊田原駅

白浜駅から紀伊田原駅まで電車で向かいます。
紀伊田原駅に到着したら、当社手配の車で宿泊施設まで向かいます。



空港からレンタカー の場合

- 南紀白浜空港からレンタカーで
紀勢自動車道より 「すさみ南IC」 下車
約1時間30分

新大阪発



鉄道の場合

●JRくろしお9号

11:13発 新大阪駅 → 13:35着 紀伊田辺駅

●きのくに線(新宮行)

13:42発 紀伊田辺駅 → 15:27着 紀伊田原駅

上記列車に乗り 紀伊田原駅に向かいます。
紀伊田原駅を下車しましたら、階段を降りてロータリーへお越しください。
当社手配のタクシーに乗り、宿泊施設へ向かいます。

施設環境・設備

○	無料	[共有]	Wi-Fi
○	無料	[共有]	ワーキングスペース
○	無料	[共有]	大浴場
○	無料	[共有]	温泉
○	無料	[共有]	シャンプー・リンス・ボディーソープ
○	無料	[共有]	ドライヤー
×			キッチン
○	無料	[共有]	電子レンジ
×			料理器具・食器
○	無料	[各部屋]	冷蔵庫
○	無料	[各部屋]	湯沸かしポット
○	有料	[共有]	洗濯機
○	有料	[共有]	乾燥室
○	有料		洗濯用洗剤
○		[共有]	施設内に自動販売機

○		[各部屋]	トイレ
○		[各部屋]	冷房 / 暖房
○		[各部屋]	テレビ
○		[各部屋]	ハンガー
○	無料	[各部屋]	浴衣
○	無料	[各部屋]	バスタオル
○	無料	[各部屋]	ハンドタオル
○	無料	[各部屋]	歯ブラシ
△			滞在中の客室清掃・シーツ交換
×			徒歩圏内にコンビニ・日用品店

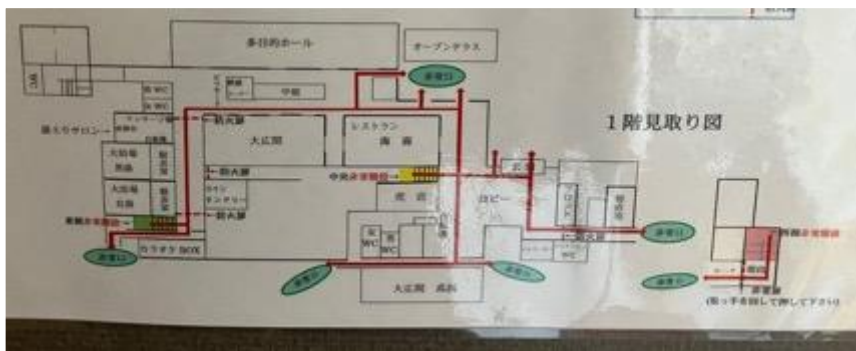
施設設備

- 洗濯について
ランドリーコーナー（1階）
洗濯機：1回200円
乾燥機：30分100円
※洗剤はフロントにて販売しております。
- 周辺情報
田原海岸公園 徒歩30秒

フロント



ランドリーコーナー



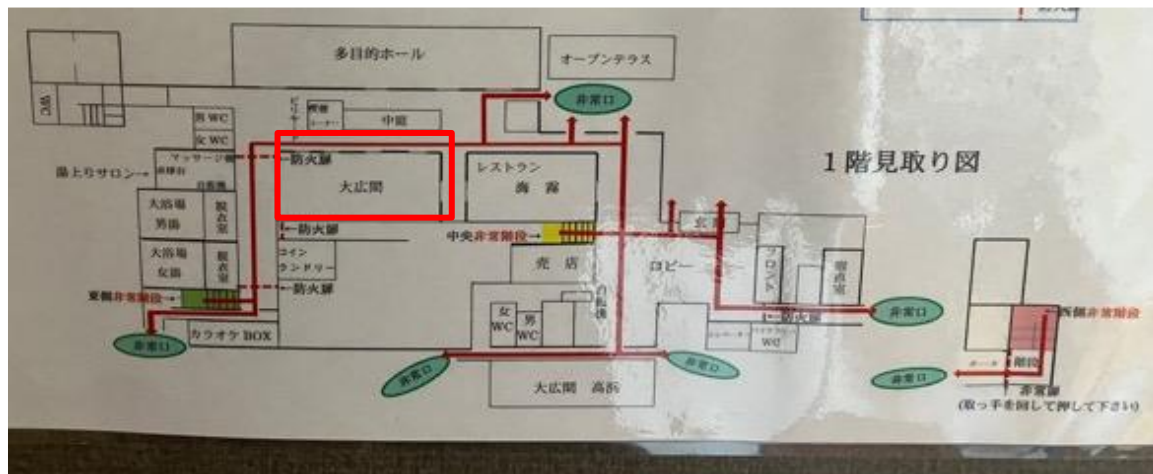
自由に使える談話室



田原海岸公園

ワーケーションスペースに関する詳細事項

- 1階 大広間(利用時間：9:00~18:00 予定)
机と椅子、予備のWi-Fiルーターを完備した共用のワークスペースを開設
- Wi-Fi速度目安(25Mbps~160Mbps) 接続場所により差異があります
- 個別の打合せは客室または、館内にある談話室スペースまたはフロント/ラウンジをご活用ください



大広間スペース



ラウンジ

宿泊施設

※客室写真はイメージです。お客様がご宿泊される客室タイプについては、お申し込み人数などを加味して、当社にて振り分けをさせていただきます。

- **和室6～8畳**
全室オーシャンビューの客室です。

定員：1～4名
広さ：8畳 もしくは 6畳
ベッドタイプ：布団
※お布団の上げ下ろしは、お客様にてお願いします。
- 客室設備・備品：
バス無し / トイレ・洗面台付き / 全室冷暖房 /
テレビ / 冷蔵庫



オーシャンビューの客室

食事のご案内(朝食:6回)

- 朝食(バイキング) : 7:00~8:30 (予定)
- 夕食 : 18:00~20:00 (予定)

会場 : レストラン「海霧」

朝食はバイキング形式にてご提供いたします。

地元のお米、野菜を中心にほっこりするような
家庭的なバイキングメニューです。

※バイキングの種類や点数は日によって変更されます。

朝食イメージ



食事会場

ご入浴について

- 天然温泉「湯ノ谷温泉」

「大浴場」がご利用いただけます。泉質は刺激が少なく身体にやさしいアルカリ性単純温泉です。

利用時間：15:00～23:00 / 6:00～9:00

泉質：アルカリ性単純温泉(緊張性 / 低張性 / 微温泉)

効能：神経痛 / 筋肉痛 / 関節痛 / 五十肩 / 冷え性 / 痔疾 /
慢性消化器病 / 糖尿病 / 慢性皮膚病 / 慢性筋肉リウマチ /
慢性関節リウマチ / 慢性金属中毒症など



大浴場