

No.24012

お客さま 各位

## 【お願い】貸し出しコンテナの慎重な取り扱いについて

平素より JALCARGO をご利用いただきまして誠にありがとうございます。

昨今、フォークリフトでの損傷による修理待ちコンテナが増加しております。修理台数の増加によりコンテナが不足してしまい、お客さまにご迷惑をおかけしてしまう可能性があることから、貸し出し中コンテナの慎重な取り扱いに更なるご理解とご協力を賜りますよう改めてお願い申し上げます。

### 1. 事例紹介

- (1) フォークリフトによる、コンテナ外装損傷（写真①）
- (2) フォークリフトによる、フォークエントリー内部支柱の損傷（写真②）

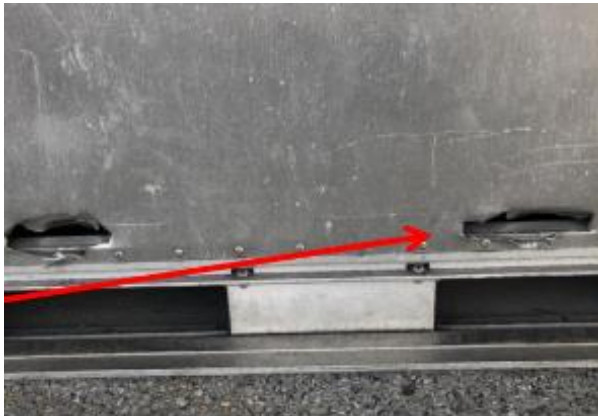
### 2. 依頼事項

- (1) フォークエントリー挿入時に一旦停止をお願いいたします。
- (2) フォークエントリー挿入時、内部支柱に接触しないようお願いいたします。

### 3. その他

コンテナ貸出制度(国内貨物)にもとづき、コンテナの異常が発見された場合には、修理費用を請求させていただきます場合がございます。

写真①



写真②



以上